



Customize

Photovoltaik-Überdachung für Förderbänder

System

Das Förderband-Photovoltaik-System ermöglicht es, Solarenergie zu generieren, ohne zusätzliche Flächen ausweisen zu müssen: Die PV-Module werden direkt mittels einer robusten Aluminiumkonstruktion an die bestehende Struktur des Förderbandes montiert. Somit kann die Anlage schnell und unkompliziert errichtet und in Betrieb genommen werden.

Einsatzgebiete

Förderbandstrecken

Die Standardlösung ist geeignet für marktübliche Förderbänder bis zu einer Förderbandhöhe von bis zu 2,50 m. Abweichungen von der Norm können durch Sonderbaulösungen berücksichtigt werden.



Vorteile

Hohe Wirtschaftlichkeit: Direkte Einspeisung an den Förderbändern ohne Leistungsverluste

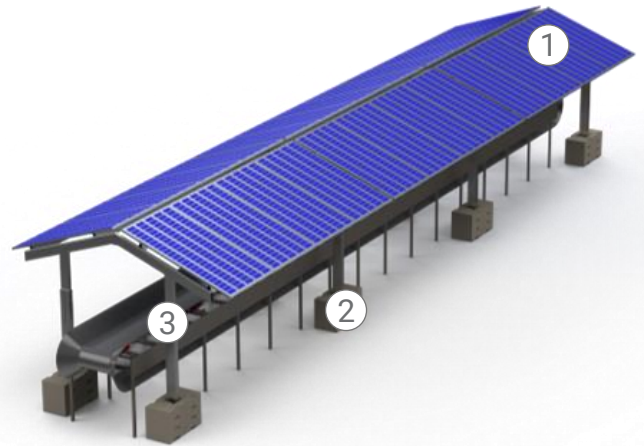
Doppelnutzung: Keine zusätzlichen Flächen nötig, um grünen Strom zu generieren



Förderbänder

Aufbau

- ① **Photovoltaikmodule höchster Güte**
Monokristallines HJT-Modul
- ② **Betongewicht:** Keine Anforderungen an die Untergrundbeschaffenheit
- ③ **Robuste Aluminiumkonstruktion** ermöglicht einfachen Transport und schnelle Montage



Eckdaten



0,987 kW_p/m längenspezifisch



5,77 m Segment-Länge
Versch. Förderbandhöhen und -breiten möglich



Windlast: 27,5 m/s (WLZ3)
Schneelast: 2,06kN/m² (SLZ2 600 ü. NN.)

